

まきのだより | 2025 2



牧野北分館 今月の植物
ギョリュウバイ



今月の1枚：節分

野瀬 憲治(枚方きりえ倶楽部) <不許複製>

まきの作品展 私たちが作りました

牧野北分館のスタッフが丹精込めて制作した多種多様なペーパーフラワーと毛糸のスニーカー。スニーカーにお花をアレンジメントしていくのですが、あまりの可愛さ、精巧さに参加の皆さんも大変喜んでくださいました。

1月19日開催 紙のミニ生け花講座



来月のイベント

今年も開催! ★ 36th ひらかた人形劇フェスティバル

プロ劇団のほか全国のアマチュア劇団も参加。牧野が人形劇一色になるフェスティバルが今年も開催されます。

日時 3月8日(土)午前9時45分～午後4時

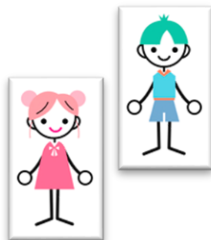
会場 牧野生涯学習市民センター 全館

料金 ■3歳以上・パスポート

前売り400円、当日500円

■プロ劇団観劇はパスポート購入の上、別途チケット代500円

申込 2月7日(金)午前10時30分から各生涯学習市民センター(生涯学習情報プラザを除く)、枚方公園青少年センターへ。



牧野北分館からのお知らせ

改修工事について

牧野生涯学習市民センター牧野北分館では、1月の全館休館を終えました。ご協力ありがとうございました。集会室は引き続き、3月中旬まで改修工事予定です(工事期間の変更等がありましたら、センターホームページでご案内いたします。ご利用の皆様にはご迷惑をおかけいたしますが、ご了承ください。

諸室の予約受付について

2/9～3/15分の6週間前予約(先着順)

■窓口:2/1、9:30から牧野北分館で受付

■インターネット:2/1、13:00から受付

※2か月前抽選予約(4月分)と3/16分以降の6週間前予約は通常通り

Citizen Center event information

お問い合わせ 牧野生涯学習市民センター
電話 050-7102-3137 Fax072-851-2566
※FAXには①氏名②FAX番号③講座名を明記

今月・来月のイベント

展示・牧野北分館を知ろう

日時 2月1日(土)～28日(金)

参加費 ■無料

申込 ■不要。直接、牧野生涯学習市民センター(宇山町4-5)会場へ

牧野北分館の植栽の様子や過去の装飾、部屋の紹介など。



楽しい男の手料理

活動委員会のイベント

日時 2月15日(土)

午前10時～正午ごろ

※対象は中学生以上の男性

※エプロン、三角巾、マスク、筆記用具持参

参加費 ■1000円

申込 ■2月1日(土)午前10時から先着順。

上記記載の電話、FAXから

定員 ■先着16人

スパゲティミートグラタン、ナガイモスープ、シーザーサラダ作り。



セルフお灸講座

日時 2月21日(金)

午後7時～8時

※対象は18歳以上

※筆記用具持参

参加費 ■1000円

申込 ■2月3日(月)午前10時から先着順。上記記載の電話、FAX、センターホームページの専用フォームから

定員 ■先着20人

火を使わないお灸で体験。



センターホームページでの応募は
右の二次元コードから →



着物で楽しむひなまつり

日時 3月2日(日)

1. 午前10時～正午

2. 午後1時30分～3時30分

※対象は3歳以上の女性。大人のみ・子ども

のみの参加可、親子での参加も可

※フェイスタオル3枚、白ソックス持参

参加費 ■2800円(着物レンタル代含む。着物持ち込みも同額)

申込 ■2月9日(日)午前10時から先着順。上記記載の電話、FAX、

センターホームページの専用フォームから。FAXには希望時間を明記

定員 ■先着各6人

ひな壇の前で着付け、晴れ着を楽しめます。大人のみ・親子での参加可。



歌とピアノで楽しむスプリングコンサート

日時 3月16日(日)

午後2時～3時30分

※対象は小学生以上

参加費 ■1200円

申込 ■2月8日(土)午前

10時から先着順。上記

記載の電話、FAX、セン

ターホームページの専用

フォームから

定員 ■先着100人

ソプラノ歌手の鈴木芳さんと夢田和世さんによる独唱や重唱、ピアニスト池田純子さんによるソロ演奏など。



左から

池田純子さん、鈴木芳さん、夢田和世さん

第33回まきの文化祭 参加団体募集中

当センターで活動されている団体を中心に、今年も「まきの文化祭」を開催します。現在、参加団体を募集中。奮ってご参加ください。

- 開催日 6月7日(土)、8日(日)
- 参加団体募集期間 2月8日(土)まで
- 参加費 1団体2000円
- 部門 発表/展示/模擬店

※参加団体から1名の実行委員を出していただく必要があります。第1回実行委員会は2月11日(祝・火)です。

イベント結果報告

「新春書き初め」

1/4・5に牧野生涯学習市民センターで開催した「新春書き初め」。合計47作品が集まりました。

作品展示とともに開催した人気投票の結果、1位は右の作品(51票中19票)となりました。おめでとうございます！



施設利用アンケートにご協力をお願いします

募集期間 2/1(土)～28(金)

センター及び図書館で施設利用に関するアンケートを実施します。用紙は2階事務所または1階図書館受付まで。回答用紙は館内設置の回収ボックスへお願いします。

生涯学習施策推進に関するアンケート

にご協力をお願いします

アンケートは右の二次元コードから



今月の
イベント

節分かざり



牧野図書館児童コーナーに鬼の節分タワーが出現！カウンターでおりがみの鬼やお福さん、鬼のパンツを配布します。顔やもようを描いて節分タワーに飾りましょう♪飾り付けをしてくれた方は「まめ なげいれ うらない」に参加できます。節分や鬼に関する本も展示します！

日 時 1月28日(火)~2月16日(日)

会 場 牧野図書館内児童コーナー

対 象 子ども



【重要】

蔵書点検に伴う図書館休館のお知らせ

2月17日(月)~22日(土)の間、蔵書点検のため、牧野図書館は**休館**いたします。ご不便をおかけいたしますが、ご理解ご協力をお願いいたします。

休館中は電子図書館をご利用ください

インターネットを通じてパソコンやスマートフォンで読書が楽しめます。ぜひこの機会にご利用ください！



ご利用はこちら

ひらかた電子図書館体験会を開催します

・2/9(日) 10:00~12:00、13:00~15:00

・場所:牧野生涯学習市民センター 図書館1F ロビー



今月の展示テーマ

猫

自由気ままでマイペース。のんびりと愛くるしいその姿は、見る人を惹きつけてやみません。今月の展示は猫が出てくる小説にエッセイ、写真集や絵本など、猫にまつわる本を集めました。本棚にたくさん並んだ猫たちに癒されてください。

特集展示コーナーにて展示しています！

『エーゲ海の猫』

村松 雪絵/写真・文 講談社 2003年11月出版



人生の転機となったギリシアで筆者が出会った猫たちを収めた写真集。エーゲ海の美しい街並みの中に、ありのままに過ごす猫の姿がよく似合います。

健康をテーマにした本の特集

テーマ

まきのいきいきコーナー

骨

骨は人の体を支える大切な器官です。^{こつそしょうじょう}骨粗鬆症や骨折など、年齢とともに増加するリスクを減らす為に骨について学んでみませんか。

骨を強くするレシピや、骨粗鬆症を予防する知識、または骨自体の働きを学ぶことのできる本を集めました。

図書館俳句ポスト

お題

さえかえ
冴返る

お題に沿った俳句を図書館に設置しているポストに投稿いただくと、現代俳句協会が選句、優秀作品は雑誌「現代俳句」に掲載されます。

応募方法

所定の投句用紙に、今月の季語を使った俳句、又は自由題俳句を記入し、図書館俳句ポストにお入れください。

図書館イベント報告

としょかん福袋(1月4日~)



年始からスタートしたとしょかん福袋。好評をいただき1月上旬に全て貸出になりました！福袋には図書館スタッフが選んだ様々なテーマの本が入っていました。普段は手に取らないような意外な本との出会いがあったでしょうか。

人形劇フェスティバル

3月8日(土)は人形劇フェスティバルです。2階のロビーにて図書館員もパフォーマンスを行います。

① 12:00~12:25

絵本・紙芝居の

② 13:00~13:25

読み聞かせなど

その他に、カードの登録会や図書館内での関連本の展示なども予定しています。ぜひ、図書館にも足を運んでみてください。

2025



2月の牧野図書館イベントカレンダー



月曜日	火曜日	水曜日	木曜日	金曜日	土曜日	日曜日
					1 📖 おはなし会 15:00~	2
3	4	5	6	7 🌸 ふれあいルーム (みんなの子育てAll Right) 10:00~12:30	8 📖 おはなし会 15:00~	9 電子図書館体験会 ①10:00~12:00 ②13:00~15:00
10	11	12	13 🌸 ふれあいルーム (ハーモニークラブ) 10:00~12:30	14 🌸 ふれあいルーム (みんなの子育てAll Right) 10:00~12:30	15 📖 おはなし会 15:00~	16
17	18	19	20	21	22	23 🌸 oh・ナイスの おはなし会 14:00~
蔵書点検のため休館(17日~22日)						
24	25	26	27 🌸 ふれあいルーム (ハーモニークラブ) 10:00~12:30	28		

📖は図書館員によるおはなし会です。
🌸はボランティアグループによるおはなし会です。

NDL 国立国会図書館デジタルコレクション をつかってみよう! -その2-

菊人形の歴史のレポートを書くマキちゃん。キノくんが国立国会図書館デジタルコレクションの使い方を教えてもらっています。



気になったタイトルを選んで、右上の「全文検索」をクリックしてから、キーワードに「菊人形」と入力してごらん。すると、菊人形という言葉が載っているページの一覧が出てくるよ。どれか一つを選んで開けてみてごらん。



キーワードに「枚方 菊人形」と入力してみて。

キノくん

わー、いっぱい本のタイトルが出てきたね。



マキちゃん

あっ、「菊人形」の文字に目印のピンが表示されているね。このピンを見ていけば、菊人形のことを書いてある箇所がわかるし、拡大もできるから便利だね。



うん、該当箇所をたくさん読んで、レポートに必要な文章を探していいね。



ありがとう！ いいレポートができるように頑張るね。



そこで条件を絞り込むんだ。閲覧方法にチェックしてね。「送信サービスで閲覧可能」は図書館でしか見られない資料なんだ。図書・雑誌などの資料の種類や、NDC 分類で特定の分野の資料にチェックしてみるといいよ。

ホントだ。件数が減って絞り込める。



ログインなしで閲覧可能→インターネットが利用できる環境で閲覧可能
送信サービスで閲覧可能→枚方市の図書館など、全国の図書館送信参加館で閲覧可能
国立国会図書館内限定 → 国立国会図書館に来館して閲覧



牧野生涯学習市民センター・牧野図書館/牧野北分館指定管理者:さだ・まきの文化創造プロジェクト

〈開館時間〉月曜日～土曜日 9:00～21:00 〈休館日〉第4月曜日(祝日は開館)年末年始(12/29～1/3)
日曜日・祝日 9:00～17:00 ※北分館は第4木曜日(祝日は開館)、年末年始

牧野生涯学習市民センター・牧野図書館

X @makinomakikita

Facebook @makino.sg



〒573-1143 枚方市宇山町 4-5
https://makino.hirakata-sg.jp/
info-makino@hirakata-sg.jp

Instagram @makicen

YouTube さだ・まきの文化創造プロジェクト
公式チャンネル

牧野北分館



〒573-1149 枚方市牧野北町 11-1
https://makinokita.hirakata-sg.jp/
info-makinokita@hirakata-sg.jp
Tel:050-7102-3170 Fax:072-850-1761

【牧野生涯学習市民センター】
Tel:050-7102-3137
Fax:072-851-2566

【牧野図書館】
Tel:050-7102-3121
Fax:072-855-1022