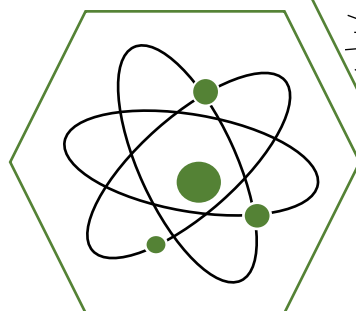
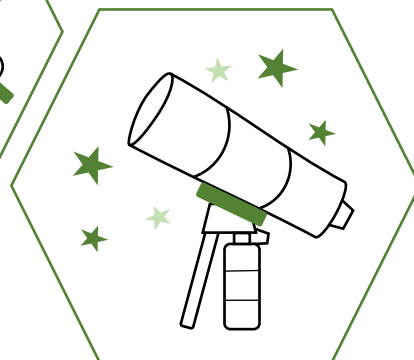
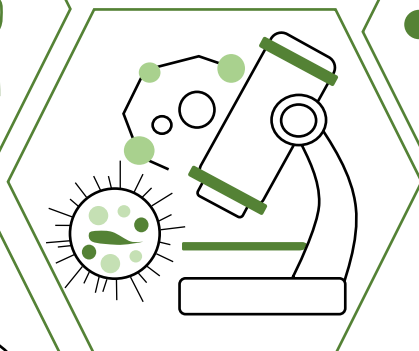
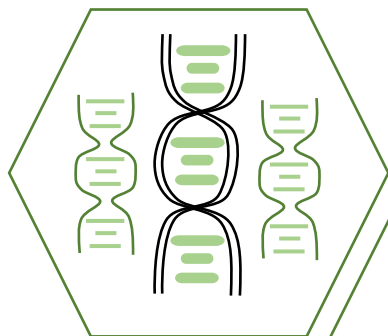


一般市民が参加・参画する科学研究の広がりと今後の可能性について考える

シチズンサイエンスの いま・これから



12/7(土)

18:00~19:30

講師 中村征樹 さん

(大阪大学 准教授)

場 所:牧野生涯学習市民センター
3F 第3集会室

定 員:50人(先着順・要予約)

参加費:無料

[申込受付]

11/1(金)

10:00 から

センター窓口

(電話可)

講師プロフィール

中村 征樹 (なかむら まさき)
大阪大学 全学教育推進機構 准教授
科学技術の歴史や倫理について研究
するほか、市民と科学をつなぐサイエ
ンスカフェなどの実践にも取り組んできた。編著に『ドーナツを穴だけ残して食
べる方法』など。



主催・問い合わせ:牧野生涯学習市民センター 枚方市宇山町 4-5

TEL 050-7102-3137 FAX 072-851-2566

*ご来館には、できるだけ公共交通機関をご利用ください