

# まきのだより 9

2018



今月の1枚:「いつまでも」松本 建治 (枚方きりえ倶楽部)

<不許複製>

## 今月のおもな TOPICS

### 牧野生涯学習市民センター

- イベント案内
  - 【ご自慢のペットちゃんフォトコンテスト】
  - 【牧野 DE ナツメロ うたごえ広場♪】
  - 【科学史に親しむ講座  
「照明・通信・移動—電気技術と近代化—」】
  - 【ミニ・ギャラリーさくらんぼ 椿 訓明 展】
- お知らせ
  - 【ミニ・ギャラリーさくらんぼで  
展示をしませんか】

### 牧野図書館

- イベント案内
  - 【第6回 地域歴史講座】
  - 【初心者向け くずし字講座  
～蹉跎神社と片埜神社～】
  - 【おりがみをたのしもう】
- 本の紹介 テーマ: スローライフ
  - 阿部絢子著『快適シンプルライフ  
60歳からのスローライフ』
  - 酒井雄哉著『ムダなことなどひとつもない』
- お知らせ
  - 【臨時休館のお知らせ】9月25日(火)

## ご自慢のペットちゃんフォトコンテスト

日時：9月1日（土）～30日（日）最終日は正午まで

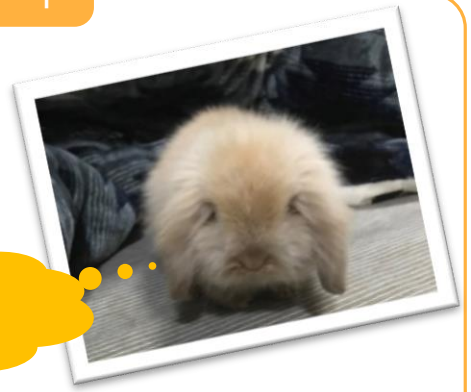
会場：1階ロビー

コンテスト投票期間：9月1日（土）～20日（木）17：00まで

入選者の発表は、9月25日（火）より  
会場内に掲示し、同時に電話連絡をいたします。  
皆さまの投票で1～3等賞が決まります！

※応募写真は締め切りました

投票者にもお楽しみ  
賞があるよ～



主催：さだ・まきの文化創造プロジェクト  
共催：フォトショップロッキー・トヨタ写真店



## 牧野 DE ナツメロ うたごえ広場♪

日時：9月8日（土）13：00～15：30 会場：3階ホール

アコーディオンの演奏にのせて懐かしい曲をみんなで歌いませんか！？  
イントロクイズもありますよ～♪

定員：定員100名（受付中） 参加費：500円（当日）

申込：電話 050-7102-3137 もしくはセンター2階窓口まで

主催：牧野生涯学習市民センター活動委員会

### 科学史に親しむ講座

## 「照明・通信・移動 —電気技術と近代化—」

幕末からの電灯、電信、電車をめぐる科学技術史のお話です。京阪  
電鉄とひらかたパークなどの事例も含め、やさしく解説します。

日時：9月16日（日）13：00～15：00

会場：3階ホール

講師：夏目賢一氏（金沢工業大学准教授・日本科学史学会普及委員）

定員：120名（受付中） 参加費：無料

申込：電話 050-7102-3137 または、センターHP 講座申込みフォーム

<https://makino.hirakata-sg.jp/form/>より



「東京銀座通電気燈建設之図」  
提供：電気の史料館

主催：さだ・まきの文化創造プロジェクト

## ミニ・ギャラリーさくらんぼ 椿 訓明 展

日時：9月10日（月）～9月23日（日）

9：00～21：00（日・祝は17：00まで）

会場：2階ロビー ミニ・ギャラリーさくらんぼ



### <作者プロフィール>

椿 訓明氏 1986 年生まれ。  
中学2年生の時、塔本賢一・ひろこ  
先生ご夫妻の美術教室へダウン症  
という持病を抱えながら通い始める。  
現在は、本年よりオープンした  
池野先生の「アトリエいけの」に仕  
事の合間に通い創作活動を続けて  
いる。

### <展覧会によせて>

兄のこと・・・

我家でも家族の誕生日にケーキでお祝いするのが恒例行事で今もそれは続いています。何年か前まではホールケーキに蝋燭を年齢分立てていましたが最近では違うケーキを5人分という形に変わりました。その中には必ずチョコ味のケーキが2つ入っています。兄と妹用です。チョコ味を選ぶのは2人だけです。「きつとチョコを選ぶだろうな。」と分かっているけど「お兄ちゃんどれにする。」と尋ねます。「どれにしようかな。」フルーツや抹茶ケーキを見て迷うようです。「ぼく、やっぱりこれにするわ。」選んだのはやっぱりチョコレートケーキでした。私は心の中で一言「ほら！」兄が表現すること。自分の伝えたい気持ち。日々の生活で感じたこと。兄にとって「絵を描く」ということは自己理解や、自己表現です。社会の中で生きていくための力のもとになっているのではと私は感じます。（妹 友加里）

【第6回 地域歴史講座】

テーマ「片桐且元と片埜神社」

講師：市立枚方宿鍵屋資料館学芸員 片山正彦氏

日時：平成30年9月15日（土）14：00～15：30（30分前より受付開始）

会場：牧野生涯学習市民センター 3階第3集会室

定員：50名 参加費：無料 対象：中学生以上

申込：9月1日（土）午前9時より、受付開始（電話可）050-7102-3121

【初心者向け くずし字講座～蹉跎神社と片埜神社～】

講師：市立枚方宿鍵屋資料館学芸員 片山正彦氏

日時：10月9・16・23・30日の火曜日（全4回）10：00～11：30

会場：牧野生涯学習市民センター 3階第3集会室

定員：20名 参加費：無料 対象：4回連続で参加できる方

申込：9月1日（土）午前9時より、受付開始（電話可）050-7102-3121

持ち物：筆記用具（辞書は図書館で用意します）

【おりがみをたのしもう】

日時：9月29日（土）15：00～15：30

会場：牧野図書館 マッキーのおへや（第1集会室）

申込：当日直接会場へ 参加費：無料

おはなしを楽しんでから、おはなしのなかに出てくるものを、おりがみで折ってみるよ。  
さあ、なにができるかな？

本の紹介 テーマ：スローライフ

『快適シンプルライフ  
60歳からのスローライフ』

著者：阿部絢子

出版社：旬報社

発行年月日：2010.6



紹介：スローライフ。それは目的だけを目指すのではなく、ゆったりじっくり歩くように暮らすこと。仕事・結婚・子育て、走り抜けて60歳。お疲れ様でした。さあ、人生はこれからです。消費生活アドバイザーの筆者が実際の相談を基にスローライフを提案します。

『ムダなことなどひとつもない』

著者：酒井雄哉

出版社：PHP研究所

発行年月日：2011.12



紹介：「人の心は歩く早さがちょうどいい」というタイトルを改題して、加筆・修正したものの。千日回峯行を二度も満行した著者の酒井さんですが、お坊さんになるまで何事もうまくいかない人生を過ごしていました。そんな著者がゆっくり歩くことの大切さや、幸せになるヒントを教えてくれる一冊です。

2018

## 9月のイベントカレンダー

日曜日	月曜日	火曜日	水曜日	木曜日	金曜日	土曜日
						1 ご自慢のペットちゃん フォトコンテスト(始)  ◎おはなし会 15:00-
2	3 よみかき 10:00-12:00	4	5 よみかき 10:00-12:00	6 よみかき 10:00-12:00  ◆ふれあいルーム 10:00-12:00	7	8 うたごえ広場 13:00-  ◎おはなし会 15:00-
9	10 よみかき 10:00-12:00 ミニ・ギャラリーさくらんぼ 椿 訓明展(始) 23日まで	11	12 よみかき 10:00-12:00	13 よみかき 10:00-12:00  ◆ふれあいルーム 10:00-12:00	14	15  第6回 地域歴史講座 14:00-15:30 ◎おはなし会 15:00-
16 科学史に親しむ講座 13:00-15:00	17 よみかき 10:00-12:00	18 乳幼児健康相談 10:00-11:00	19 よみかき 10:00-12:00  ★親子で楽しむおはなし会 11:00-	20 よみかき 10:00-12:00  ◆ふれあいルーム 10:00-12:00	21	22  ◆かくれんぼ 10:30-
23 ミニ・ギャラリーさくらんぼ 椿 訓明展(終)	24 よみかき(料理会) 10:00-12:00	25 ご自慢のペットちゃん フォトコンテスト(発表)  図書館臨時休館	26 よみかき 10:00-12:00  ◆かくれんぼ 15:30-	27 よみかき 10:00-12:00  ◆ふれあいルーム 10:00-12:00	28	29  おりがみをたのしもう 15:00-15:30
30 ご自慢のペットちゃん フォトコンテスト(終)		◎は図書館員によるおはなし会です。◆はボランティアグループによるおはなし会です。				

## 市民センターからのお知らせ

ミニ・ギャラリーさくらんぼで  
展示をしませんか

- 日頃の創作活動の発表の場として、2階ロビーの一部を無料にて開放しています。
- 期間は1展示につき原則2週間以内です。
- 詳しくは、生涯学習市民センター窓口までお問い合わせください。

## 図書館からのお知らせ

## 臨時休館のお知らせ

9月25日(火)は、システムの入替えのため図書館のみ臨時休館とさせていただきます。本の貸出、返却はできませんのでご了承ください。返却は「返却ポスト」をご利用願います。生涯学習市民センターの鍵の貸出し、予約等の業務は通常通り1階「総合窓口」にて行います。



牧野生涯学習市民センター・牧野図書館  
〒573-1143 枚方市宇山町4-5  
電話:050-7102-3137・050-7102-3121  
FAX:072-851-2566・072-855-1022  
Email:info-makino@hirakata-sg.jp  
開館時間:月曜日～土曜日 9:00～21:00  
日曜日・祝日 9:00～17:00  
休館日:第4月曜日(9/24、12/24は開館)  
年末年始(12/29～1/3)

牧野生涯学習市民センター牧野北分館  
〒573-1149 枚方市牧野北町11-1  
電話:050-7102-3170  
FAX:072-850-1761  
Email:info-makinokita@hirakata-sg.jp  
開館時間:月曜日～土曜日 9:00～21:00  
日曜日・祝日 9:00～17:00  
休館日:第4木曜日、年末年始(12/29～1/3)